

Villa L'HERM

MONT BORON (sopra il porto di NIZZA a 1 km) in una viale privata in vicolo
A 1km della spiaggia della "Réserve", a 2,5 km del centro della città (Piazza Massena)
Magnifica vista sulla mare, la collina del Castello e la città.

Locazione alla settimana per 6/8 persone



Vue d'ensemble (panoramique)



Vue centrale : sur le château



Vue à gauche (vers le cap d'Antibes)



Vue à droite (sur le château, la ville et les montagnes)

Sopra un terreno di 800 mq, questa villa offra
una superficie abitabile di circo 120 mq di un solo livello

**8 letti gran comodita,
1 sala di bagno, 1 sala didoccia, 2 WC**

grande finestre in dobbiainvetriata, scrui mobile elettrici,
Soffitti alti (3m), camino riscaldamento centrale fioul, 2 scaldacqua elettriche,
accesso internet, telefono,
TV LCD HD : TNT, internet (Freebox) e satelite (Astra 1 + Hotbird), DVD player, Hi-fi

Gran giardino con alberi intorno a una vasca con cascata
(palmizi, olive, pepe, pini marittimi, arancio, limone, camerops, mimosa, magnolia, ...)

intorno a una nuova **piscina**

nuotare in controcorrente ed idromassaggio incorporato, illuminata la notte,
circondata d'una spiaggia in legna
(7 m x 3 m 50 ; profondita : tra 1 m e 1m50 ; accesso per scala)

spazio bronzatura, griglia







Entrata :



Entra in una grande
sala da pranzo/salotto
(~42mq)

...



... comunicante il
giorno (*porta scorrevole che
spare nel muro*)

con una **camera-
biblioteca** (~15mq)
completamente
independente la notte.



Queste due locali si aprono su una **terrazza coperta** (10 x 2,5 m) esposta sud-ovest strapionbante il giardino



con una vista magnifica sul mare, la collina del castello, la città e nel lontano, le montagne



L'estate, l'apertura scorrevole (4m) sparisce nel muro. Sala da pranzo, solotto e terrazza sono un gran spazio aperto sulla natura.

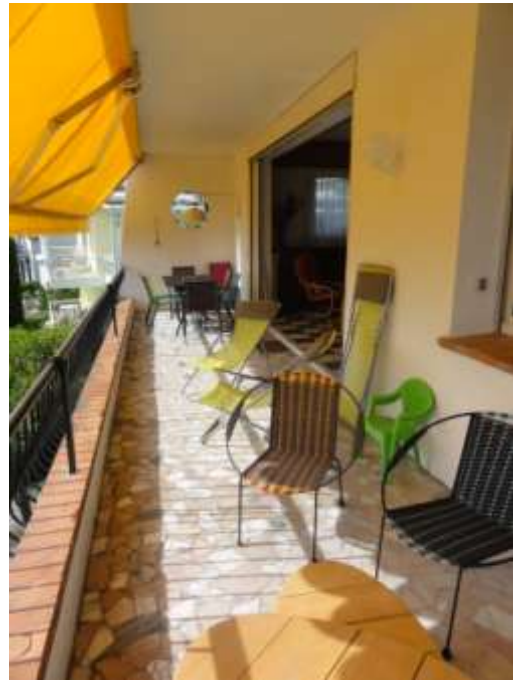
DESCRITTIVO

(I numeri sono sulla pianta al fine)

La terrazza coperta **1**

Proteggata del solo con un stoia elettrico, e luce la notte.

Tavola per pranzo e poltrone per la siesta.



Sala da pranzo / salotto 2



Camino per l'inverno,
televisione, DVD player, hi-
fi,

Salotto :

Canapé-letto 2 persone
(160x200),
apertura molto facile
4 poltroni intorno a una
tavola bassa -
televisione



Pranzo :

Tavola ovale 4 persone
che si trasforma in
tavola rotonda 6/8
persone.

Piccolo spaccio di
liquori





Camera-biblioteca **3**

Canapé-letto 2 persone
(160x200)
apertura molto facile

Biblioteca, televisione, scrivania
con assetamento per vestiti

Due finestre surl mare e giardini
vicini



Gran armadio a muro **4** e sala da bagno con WC.

Sala da bagno 5

Bagno "balneo",

Doccia,

2 lavabo, specchio,

bidet, WC.

finestre a doppia apertura

Asciugacapelli, sgabello, etc



Le 2 camere comunicante

Camere comunicante con porta pieghevole.



Prima camera **6** :

Letto 2 persone
(160 x 200),

armadio,
tavole di letto,
seggiola



Seconda camera **7** :

2 letti estraibili
(80 x200 e 80x190)

Armadio a muro,
tavola di letto,
seggiola,
cassettone



Night time :

1 single bed ...



... or 2 single separate beds ...



... or 1 double bed



Per Piccolo :

Letto e seggiolone "Babideal",
sedia alta "Baby Relax",
materasso da fasciare
WC adattatore

Per un bambino :

materasso integrativo che piega (80 x 180)

Sala di doccia 8

Doccia, lavabo, bidet,
specchio

Finestra a doppia apertura

Asciugacapelli, sgabello, etc





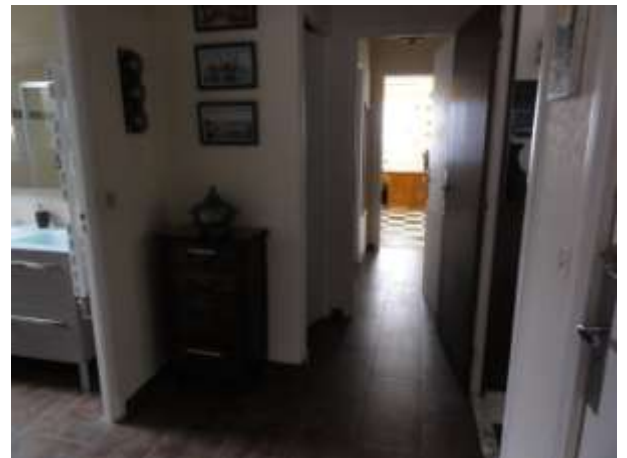
Pour vous repérer
ci-contre, le couloir de desserte

A gauche : la salle de douche,
puis les WC,
puis la salle de bains.

En face : la chambre-bibliothèque

A droite : la porte de l'escalier du sous-sol,
puis le séjour

Derrière : les deux chambres communicantes



Cuccina 10

(18 mq)

Apra sulla dala da pranzo
e sulla terrazza nord-est

11.

(tavolo di giardino
+ 6 poltrone
+ tavolo scorrevole+ griglia)



Gran tavola 90 x 120
(e aperta 90x240
per 8 persone).



Per 4 ...

o 8 persone

Refrigerator, congelatore (2631), forno pyrolyse, forno a microonde, lavastoviglie, piano di cottura elettrico 4fuochi, acquaio doppio, armadi a muro, LCD televisione, tavola e ferro da stirare.

Al sottosuolo : macchina da lavare, essiccatore, stendimento ; aspirator

Terrasses inférieures – voir photos pages 2 à 4

Au dessus et autour de la piscine, les terrasses inférieures offrent un espace de détente ou de vie, au soleil ou sous le feuillage des arbres fruitiers.

Elles sont équipées de :

- 4 chaises longues « bain de soleil », 8 chaises longues,
- une petite table et 4 fauteuils en rotin,
- 2 tables PVC, 6 chaises et 4 chaises pliantes confortables
- 1 grand parasol (3 mètres) et 3 de taille normale

Au fond du jardin, une table et un banc en pierre à l'ombre des palmiers.

Sous la terrasse, petit salon



Bac à sable pour les enfants



Terrain de pétanque ou de jeux

Le long de la façade nord de la maison, sous l'entrée, un petit terrain de pétanque de 8 m x 4 m vous permettra, si vous le désirez, de pratiquer le loisir phare du Midi : la pétanque !

Des boules sont à votre disposition au sous-sol.

Un panier de basket-ball est également installé sur ce terrain.



Sous-sol

Au sous-sol, vous trouverez la machine à laver, le sèche-linge

et pour les loisirs,

- une table de ping-pong,
- 8 vélos,
- un jeu de fléchettes (à ne pas mettre entre toutes les mains, bien sûr),
- un baby-foot,
- des boules de pétanque (petit terrain de boules 8m x 4m),
- etc...



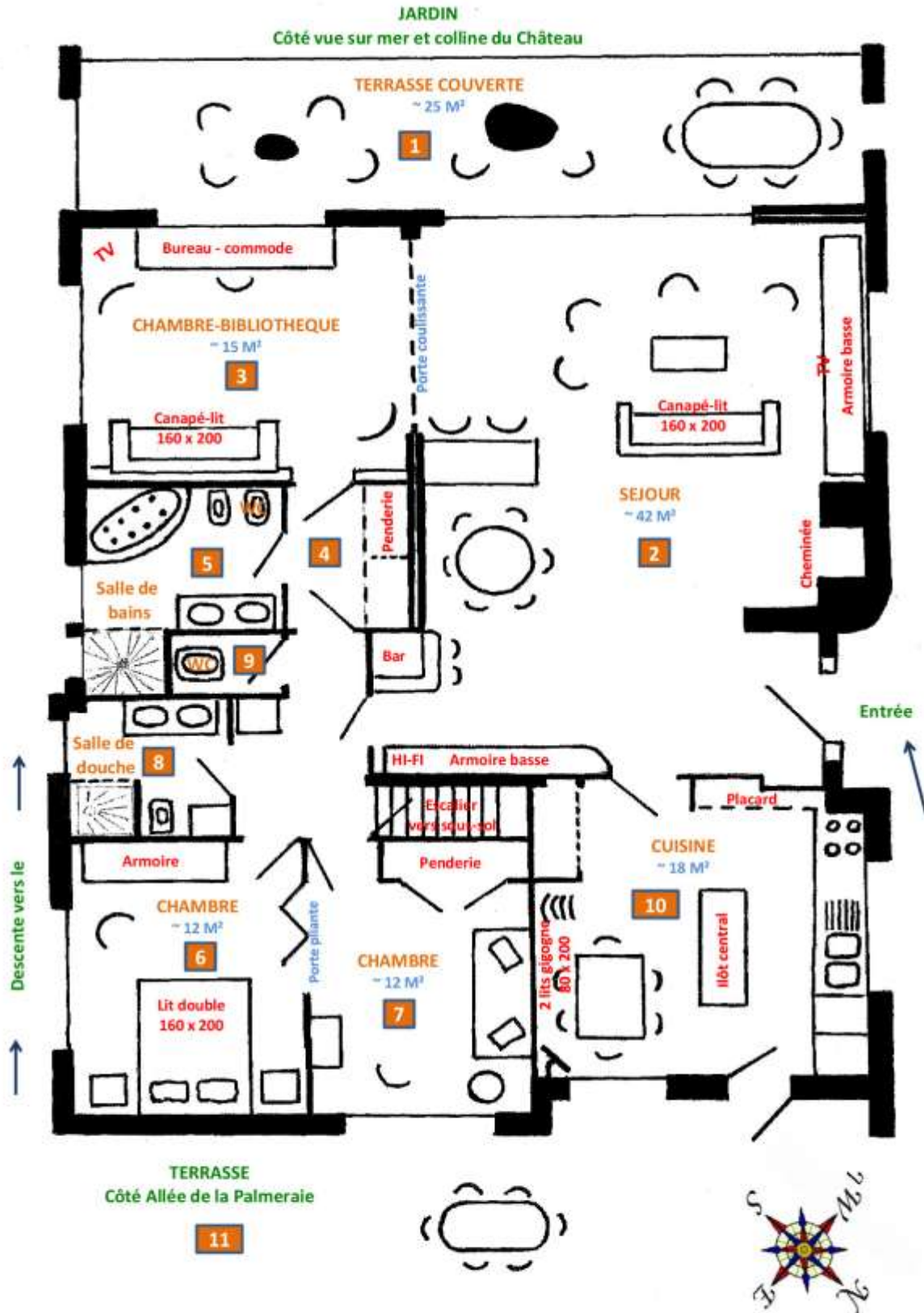
N. B. : le véhicule du propriétaire reste garé au sous-sol.

Parcheggio

Parking 2 a 3 macchine
(nella via della rimessa)



PLAN DE LA MAISON



Accessibilità :

- Aeroporto (9km): spola stazione autolinee + Bus n° 14 (fermata "Urbain Bosio")
- Stazione SNCF (4 km) : tramway fin la fermata "Cathedrale Vieux Nice" + bus n° 14 (fermata "Urbain Bosio")

Les activités à proximité :

La Mer

- **Les plages de La Réserve**, à 1 km, à l'entrée du port : plages appréciées des Niçois, rochers et galets, douche
- **Le Club de Voile** (au même endroit)
- **Un site de plongée sous-marine (au cap de Nice, à l'entrée du port)**
- **Les ballades en mer** (plusieurs compagnies proposent des circuits touristiques côtiers, des promenades-découverte en aquascope, des croisières à bord d'un yacht, des escapades en Corse, aux Iles de Lérins, ou plus simplement des balades le long du littoral, le temps d'une journée, à bord d'un vieux gréement, afin de goûter aux plaisirs de la mer et admirer différemment la riviéra française ; se renseigner au port)

Les promenades à pied

- **Le tour du Cap de Nice par le sentier du littoral** (départ à 1 km : entrée par Coco Beach - la jonction avec Villefranche-sur-Mer est en cours de réalisation)
- **La Vieille Ville** à 1.500 mètres : la Cathédrale Sainte-Réparate, les églises et chapelles, le Palais Lascaris, des ruelles typiques, des commerces odorants et animés, des restaurants de cuisine niçoise, le fameux marché aux fleurs, le marché "tout court", etc ; prévoir plusieurs visites ...
- **La Colline du Château** à 1.200 m (ne cherchez pas le Château : Louis XIV l'a fait raser) : sa cascade, son cimetière historique à ne pas oublier, des promenades ombragées dans un cadre chargé d'Histoire, le musée de la Marine dans la Tour Bellanda, de magnifiques points de vue, principalement sur la baie des Anges, le port et la ville :



- **Le Port (1 km) et la Promenade des Anglais (1.800 m)**, universellement connus, le musée Masséna
- **Le Mont-Boron et le Mont-Alban**, par le Chemin des Crêtes (sans voiture mais avec escaliers) ou par la Moyenne Corniche et la Route Forestière du Mont-Boron. Un parc agréable d'où l'on peut découvrir depuis le Fort du Mont-Alban, de très belles vues sur Villefranche-sur-Mer et sur le Cap-Ferrat d'un côté, et sur la ville de Nice et ses environs, de l'autre.
- **Le sentier du Vinaigrier**, au dessus du col de Villefranche entre Moyenne et Grande Corniches ; il offre des vues plongeantes sur la côte.

Un peu plus loin

- **La Colline de Cimiez**, berceaux grec et romain de la ville, ses arènes, le site archéologique et son musée, le Monastère et ses jardins, le musée Matisse.
- **La ville et sa culture**
- **Une côte et un arrière-pays** inépuisables en découvertes.

Pour ne parler que du plus proche :

- **Des promenades en forêt** (le Parc Départemental de la Justice par la Moyenne Corniche : de très belles vues plongeantes de Nice à Monaco ; par temps clair, on peut apercevoir les montagnes corses ; le Parc Départemental de la Grande Corniche)
- **Des villages typiques et des paysages** : ne ratez pas Eze-Village, la Turbie (le village et le Trophée romain des Alpes), le vieux village de Roquebrune, et, sur la côte, Villefranche-sur-Mer, Saint-Jean-Cap-Ferrat (la Villa Ephrussi de Rothschild et ses jardins), Beaulieu (la Villa Kérylos) , le Cap Martin, le Cap d'Ail, Monaco (le Musée Océanographique, le Jardin Exotique), Menton (la vieille ville, des jardins privés exceptionnels).
Plus éloignés, à l'ouest et au nord, les villages typiques de Saint-Paul-de-Vence, Coaraze